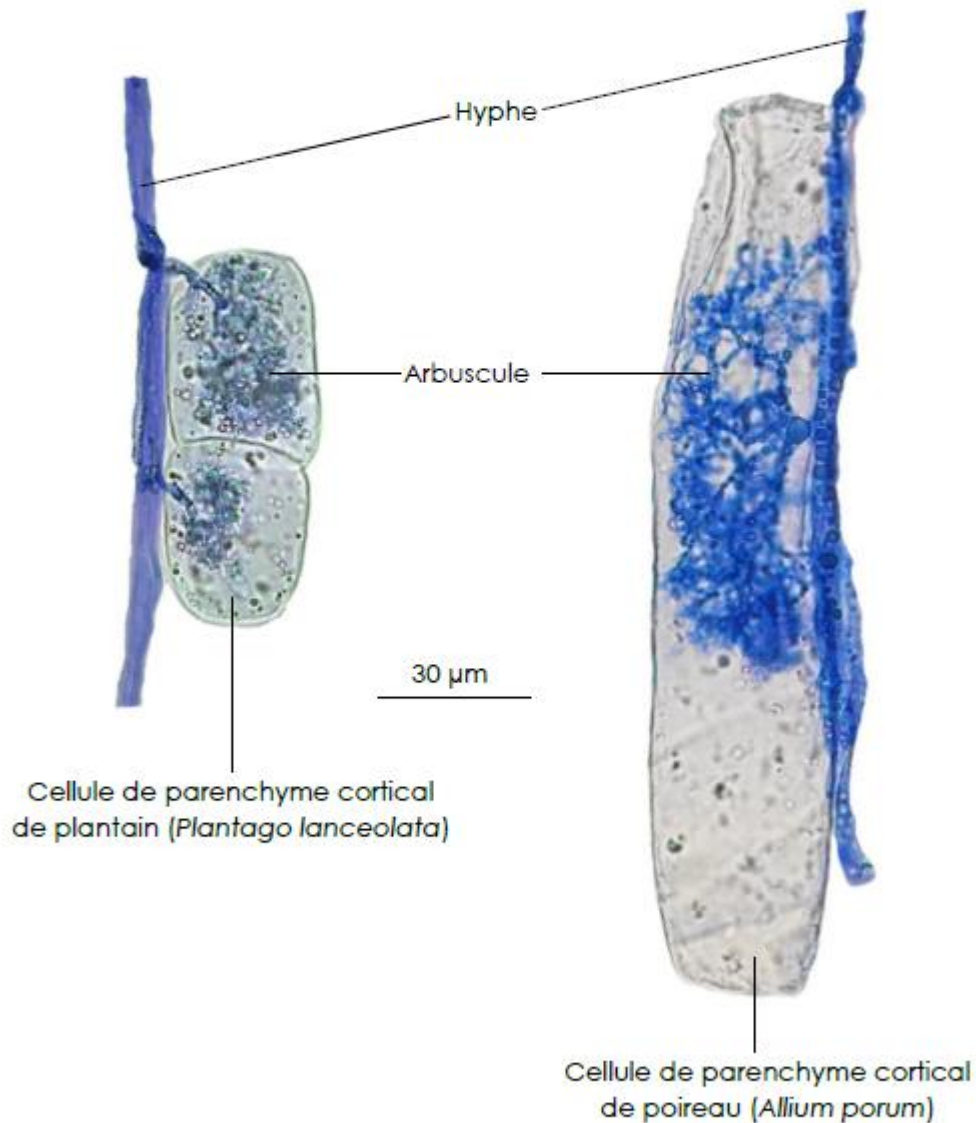


COLORATION DES ENDOMYCORHIZES

Exemple de Résultats :



Endomycorhizes colorées au bleu coton acidifié observées au microscope photonique dans des racines de plantain et de poireau (400x)

Un **hyphe** est un élément végétatif filamenteux, souvent à plusieurs noyaux cellulaires (multinucléaire), caractéristique des champignons, de certaines algues et de certains protistes végétaux. Il peut mesurer plusieurs centimètres de long mais n'avoir que quelques microns de diamètre et donc, à l'état isolé, être invisible à l'œil nu. En mycologie, c'est le constituant essentiel du sporophore et du mycélium. Ces filaments deviennent visibles lorsqu'ils sont réunis en cordons suffisamment gros ; on parle alors de mycélium.

L'**arbuscule** est un organe arborescent ramifié, et plus précisément, un des organes haustoriaux arborescents (extensions spécialisées d'une hyphe permettant des échanges trophiques) de certains champignons mycorhiziens.